

EICHENWALD APARTMENTS



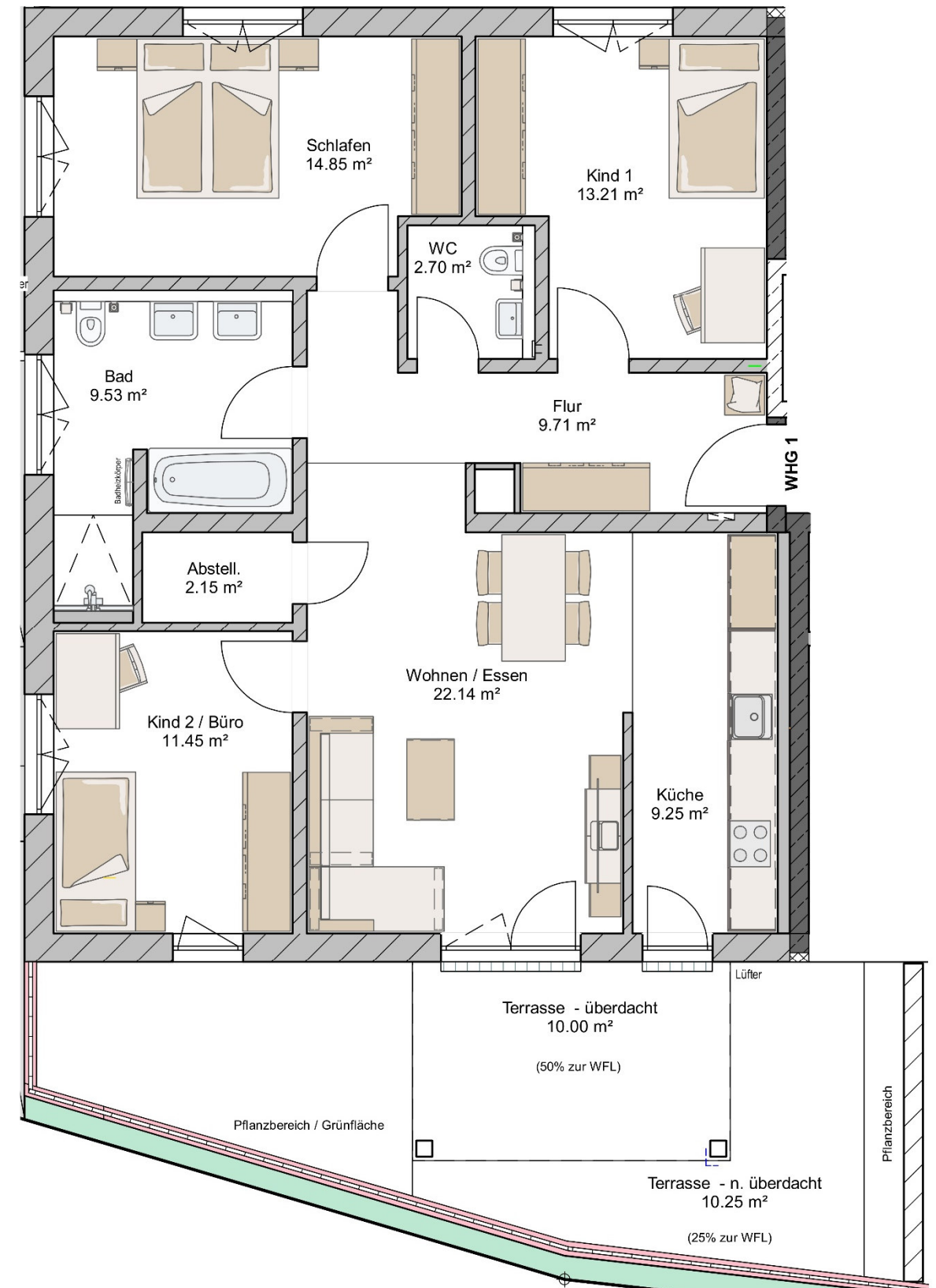
WOHNUNG 1

WOHNUNG 1

- Erdgeschoss mit Terrasse
- 4-Zimmer Wohnung
- 99,52 m² Wohnfläche

Flächenaufstellung (inkl. 3% Putzabzug berücksichtigt)

Raumbezeichnung	Grundfläche	Wohnfläche
Abstellraum	2,15	2,09
Bad	9,53	9,24
Flur	9,71	9,43
Kind 1	13,21	12,82
Kind 2 / Büro	11,45	11,11
Küche	9,25	8,98
Schlafen	14,85	14,41
Terrasse – nicht überdacht	10,25	2,49
Terrasse – überdacht	10,00	4,85
WC	2,70	2,62
Wohnen / Essen	22,14	21,48
SUMME		99,52 m²



EICHENWALD

APARTMENTS



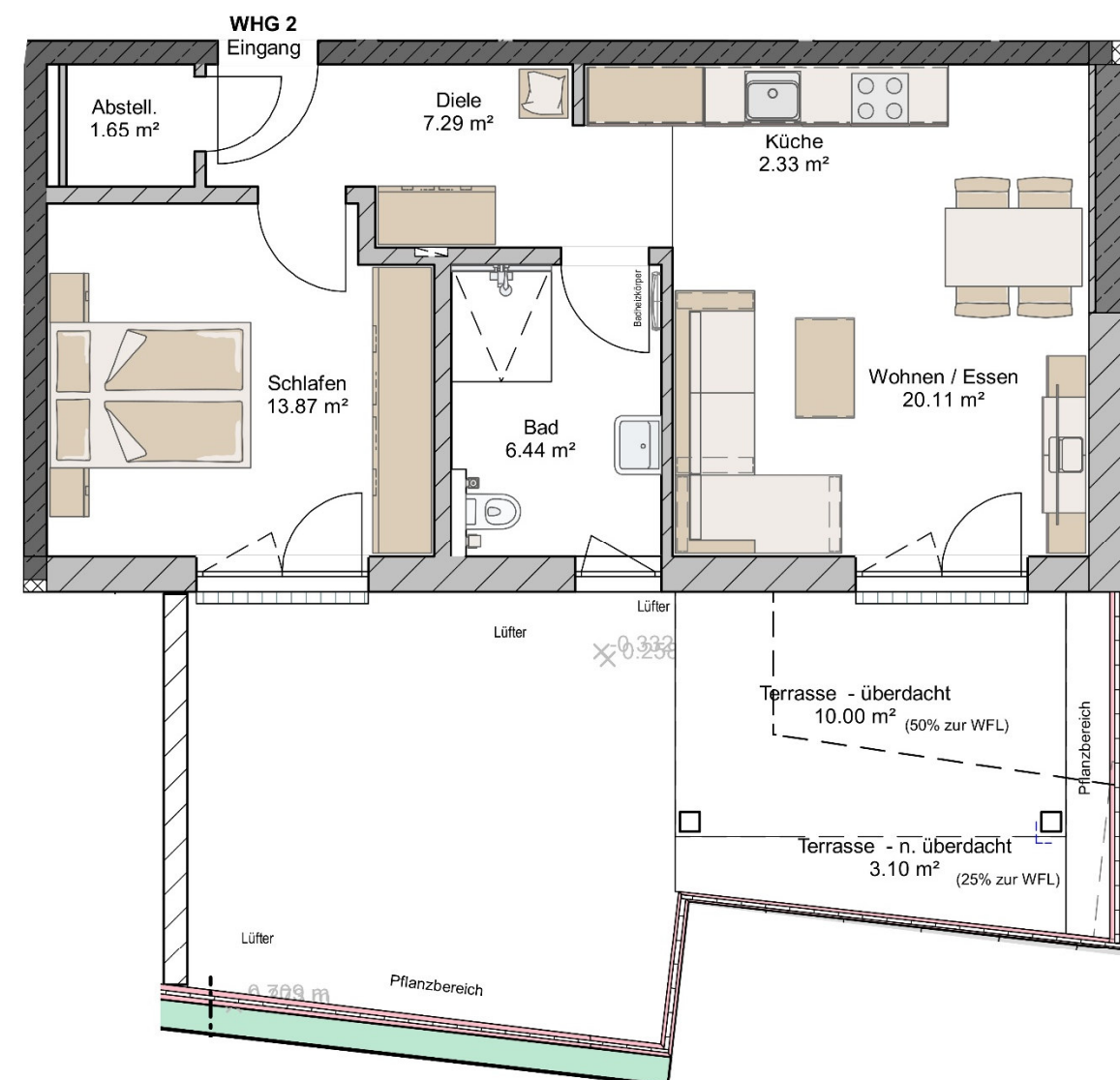
WOHNUNG 2

- Erdgeschoss mit Terrasse
- 2-Zimmer Wohnung
- 55,73 m² Wohnfläche

Flächenaufstellung (inkl. 3% Putzabzug berücksichtigt)

Raumbezeichnung	Grundfläche	Wohnfläche
Abstellraum	1,65	1,60
Bad	6,44	6,25
Diele	7,29	7,08
Küche	2,33	2,26
Schlafen	13,87	13,45
Terrasse – nicht überdacht	3,10	0,74
Terrasse – überdacht	10,00	4,85
Wohnen / Essen	20,11	19,50
SUMME		55,73 m ²

WOHNUNG 2



EICHENWALD APARTMENTS



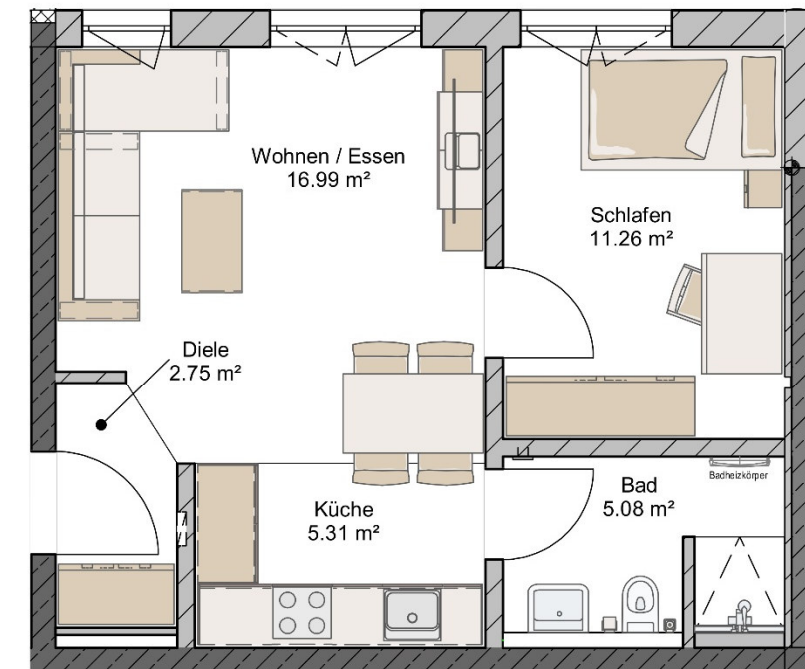
WOHNUNG 3

WOHNUNG 3

- Erdgeschoss
- 2-Zimmer Wohnung
- 40,15 m² Wohnfläche

Flächenaufstellung (inkl. 3% Putzabzug berücksichtigt)

Raumbezeichnung	Grundfläche	Wohnfläche
Bad	5,08	4,93
Diele	2,75	2,67
Küche	5,31	5,15
Schlafen	11,26	10,92
Wohnen / Essen	16,99	16,48
SUMME		40,15 m²



EICHENWALD APARTMENTS



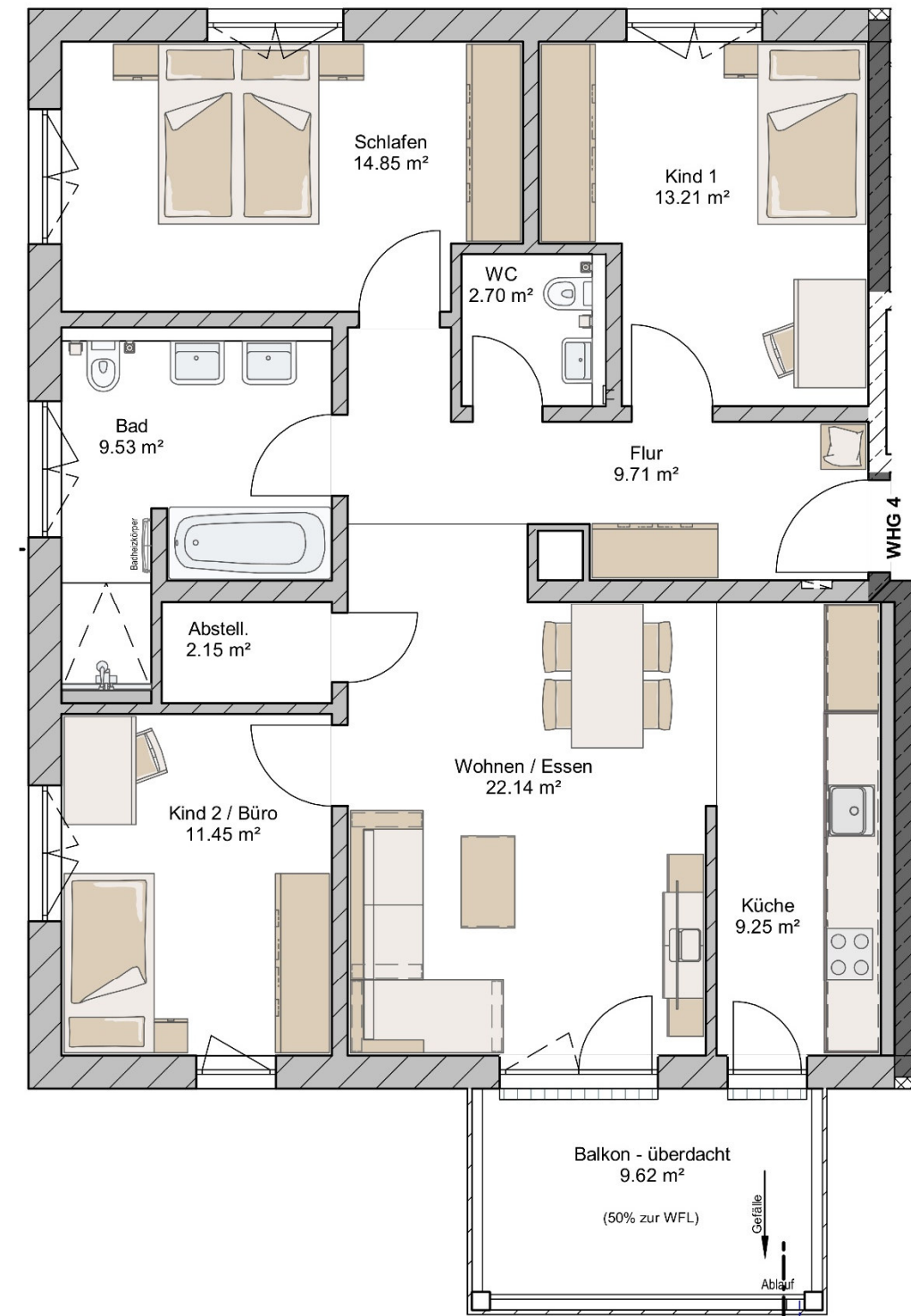
WOHNUNG 4

WOHNUNG 4

- 1. Obergeschoss mit Balkon
- 4-Zimmer Wohnung
- 96,81 m² Wohnfläche

Flächenaufstellung (inkl. 3% Putzabzug berücksichtigt)

Raumbezeichnung	Grundfläche	Wohnfläche
Abstellraum	2,15	2,09
Bad	9,53	9,24
Balkon - überdacht	9,62	4,64
Flur	9,71	9,43
Kind 1	13,21	12,82
Kind 2 / Büro	11,45	11,11
Küche	9,25	8,97
Schlafen	14,85	14,41
WC	2,70	2,62
Wohnen / Essen	22,14	21,48
SUMME		96,81 m²



EICHENWALD APARTMENTS



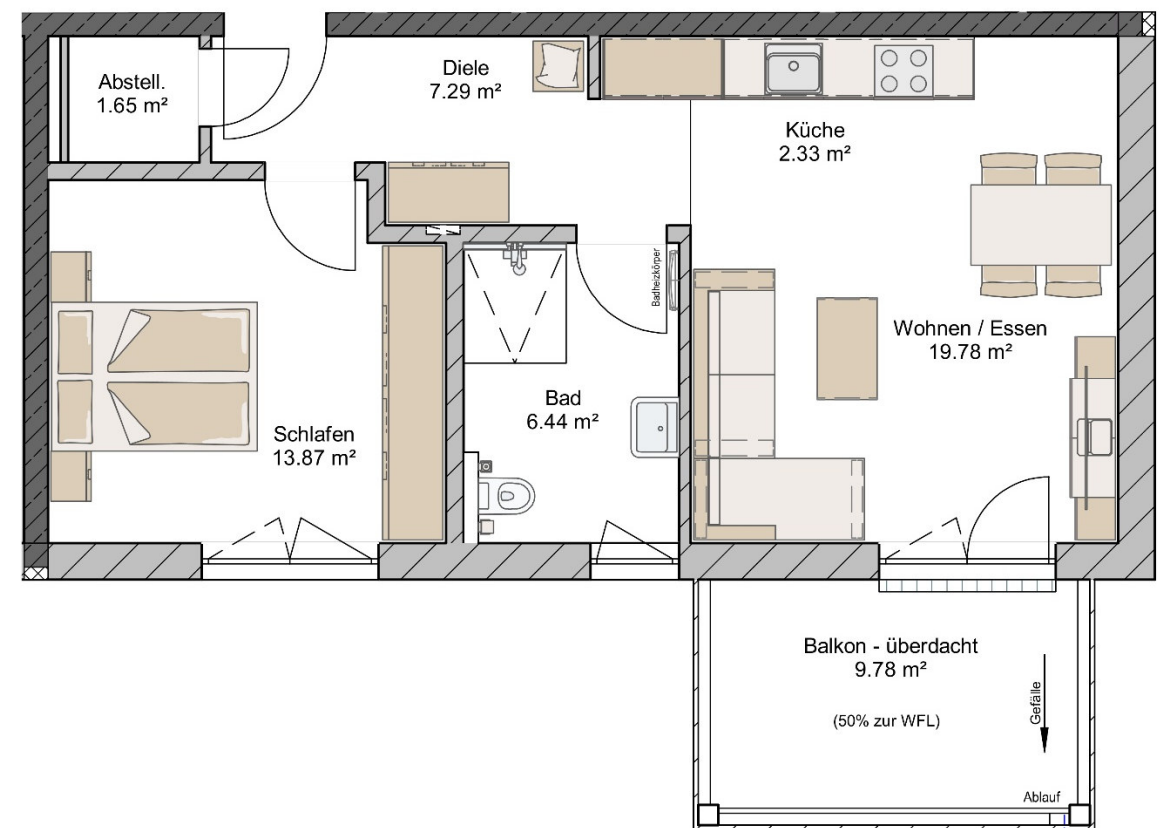
WOHNUNG 5

- 1.Obergeschoss mit Balkon
- 2-Zimmer Wohnung
- 54,56 m² Wohnfläche

Flächenaufstellung (inkl. 3% Putzabzug berücksichtigt)

Raumbezeichnung	Grundfläche	Wohnfläche
Abstellraum	1,65	1,60
Bad	6,44	6,25
Balkon - überdacht	9,78	4,74
Diele	7,29	7,08
Küche	2,33	2,26
Schlafen	13,87	13,45
Wohnen / Essen	19,78	19,18
SUMME		54,56 m²

WOHNUNG 5



EICHENWALD APARTMENTS



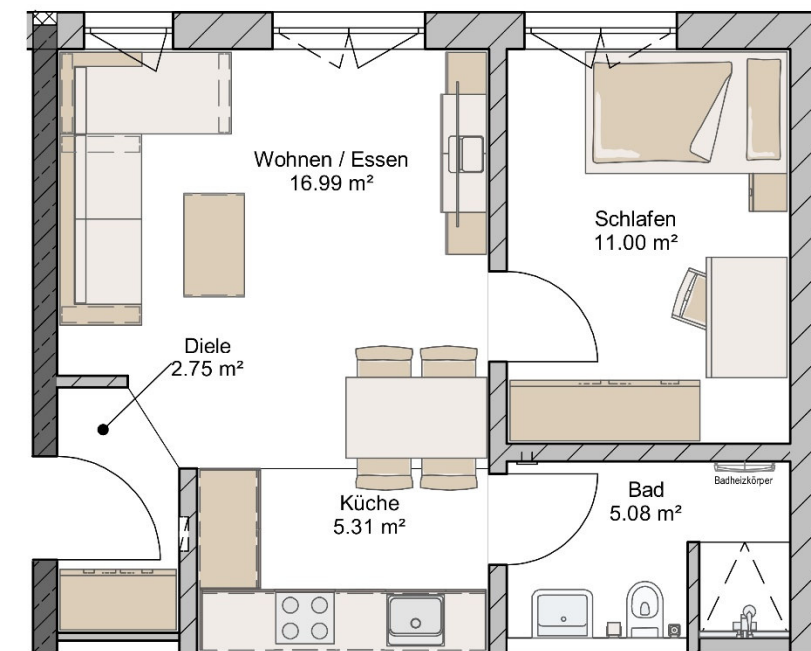
WOHNUNG 6

WOHNUNG 6

- 1.Obergeschoss
- 2-Zimmer Wohnung
- 40,15 m² Wohnfläche

Flächenaufstellung (inkl. 3% Putzabzug berücksichtigt)

Raumbezeichnung	Grundfläche	Wohnfläche
Bad	5,08	4,92
Diele	2,75	2,67
Küche	5,31	5,15
Schlafen	11,00	10,67
Wohnen / Essen	16,99	16,48
SUMME		39,89 m²



EICHENWALD APARTMENTS



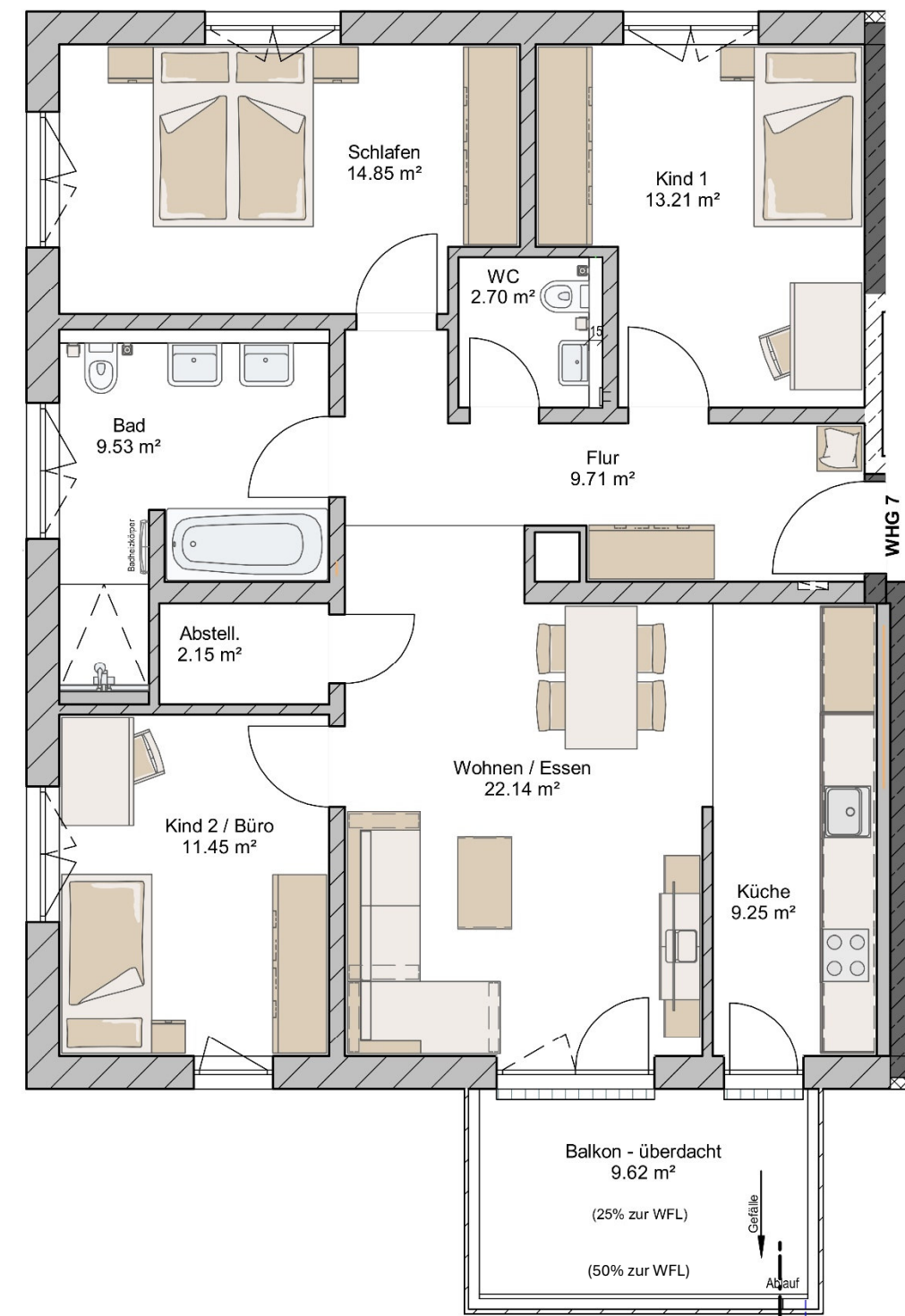
WOHNUNG 7

WOHNUNG 7

- 2. Obergeschoss mit Balkon
- 4-Zimmer Wohnung
- 96,82 m² Wohnfläche

Flächenaufstellung (inkl. 3% Putzabzug berücksichtigt)

Raumbezeichnung	Grundfläche	Wohnfläche
Abstellraum	2,15	2,09
Bad	9,53	9,24
Balkon - überdacht	9,62	4,64
Flur	9,71	9,43
Kind 1	13,21	12,82
Kind 2 / Büro	11,45	11,11
Küche	9,25	8,98
Schlafen	14,85	14,41
WC	2,70	2,62
Wohnen / Essen	22,14	21,48
SUMME		96,82 m²



EICHENWALD APARTMENTS



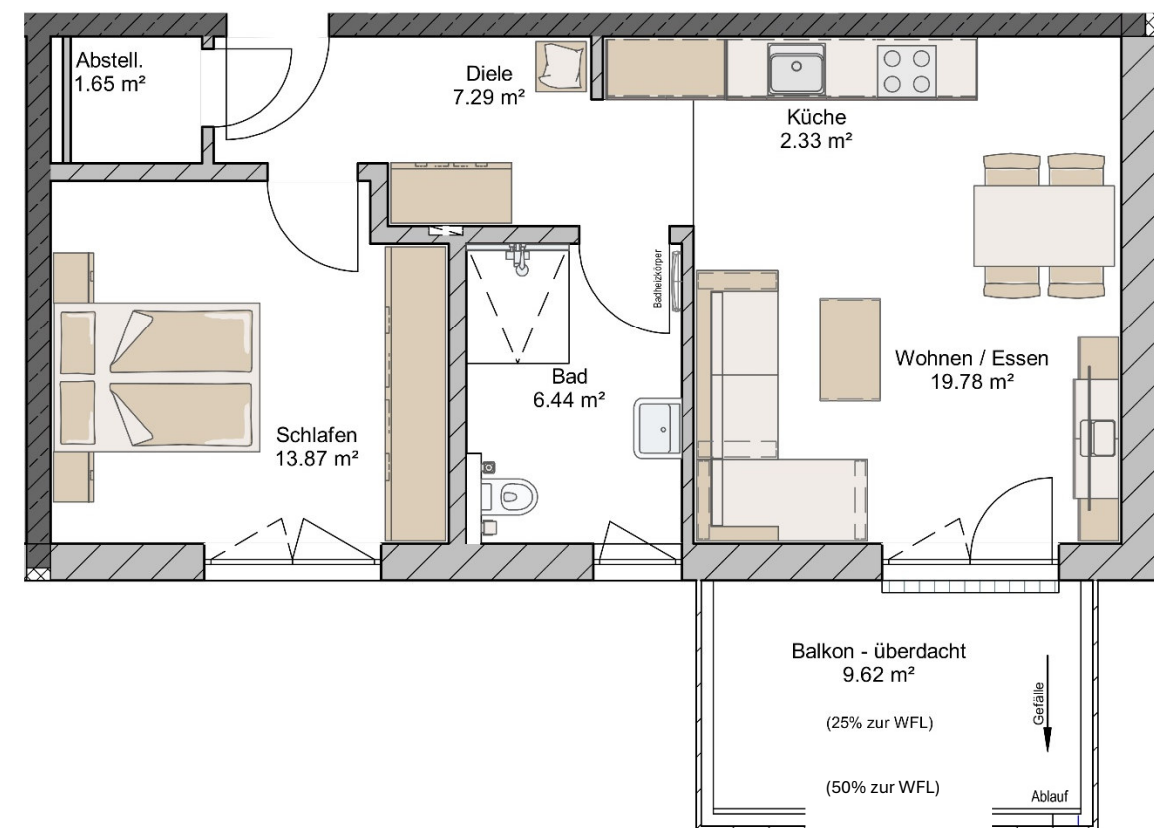
WOHNUNG 8

- 2.Obergeschoss mit Balkon
- 2-Zimmer Wohnung
- 54,49 m² Wohnfläche

Flächenaufstellung (inkl. 3% Putzabzug berücksichtigt)

Raumbezeichnung	Grundfläche	Wohnfläche
Abstellraum	1,65	1,60
Bad	6,44	6,25
Balkon - überdacht	9,62	4,67
Diele	7,29	7,08
Küche	2,33	2,26
Schlafen	13,87	13,45
Wohnen / Essen	19,78	19,18
SUMME		54,49 m²

WOHNUNG 8



EICHENWALD APARTMENTS



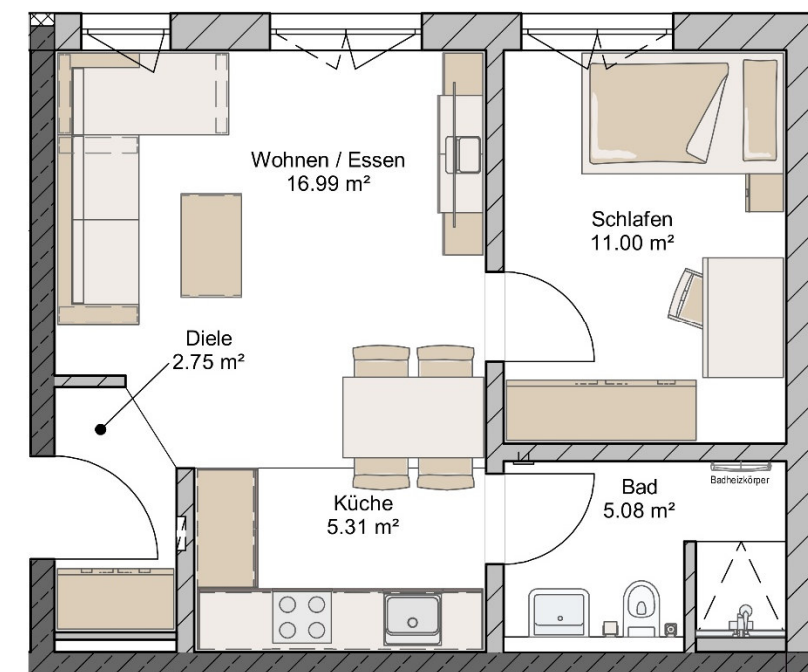
WOHNUNG 9

- 2.Obergeschoss
- 2-Zimmer Wohnung
- 39,89 m² Wohnfläche

Flächenaufstellung (inkl. 3% Putzabzug berücksichtigt)

Raumbezeichnung	Grundfläche	Wohnfläche
Bad	5,08	4,92
Diele	2,75	2,67
Küche	5,31	5,15
Schlafen	11,00	10,67
Wohnen / Essen	16,99	16,48
SUMME		39,89 m²

WOHNUNG 9



EICHENWALD APARTMENTS



WOHNUNG 10

WOHNUNG 10

- Dachgeschoss mit zwei Dachterrassen
- 5-Zimmer Wohnung
- 145,81 m² Wohnfläche

Flächenaufstellung (inkl. 3% Putzabzug berücksichtigt)

Raumbezeichnung	Grundfläche	Wohnfläche
Abstellraum	2,07	2,01
Bad Eltern	12,32	7,96
Bad Kinder	10,57	6,88
Büro	11,26	10,92
Dachterrasse 1	29,21	11,60
Dachterrasse 2	23,57	9,37
Flur	8,83	8,56
Kind 1	21,37	16,64
Kind 2	21,30	16,60
Küche	8,89	8,62
Schlafen	14,44	13,86
Wohnen / Essen	36,52	32,79
SUMME		145,81 m²

